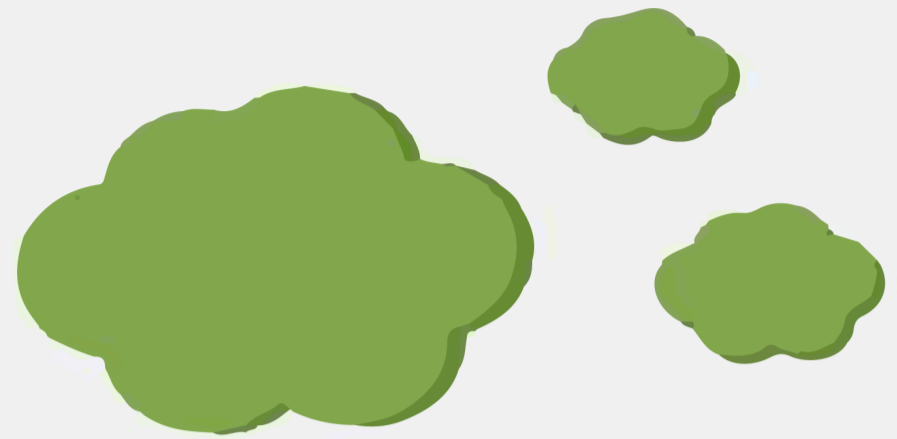


# Kan du spotte om borgeren børster tænderne korrekt?

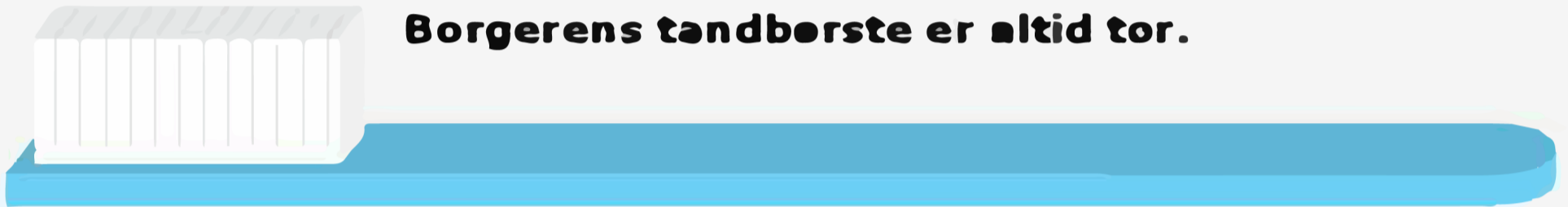
Her finder du 10 fejl, du bør være opmærksom på, hvis du har mistanke om dårlig mundhygiejne.

**Du ser aldrig borgeren med en tandborste i hånden.**



**Borgeren har dårlig ånde.**

**Borgerens tandborste er altid tør.**



**Borgeren har blødende tandkød.**

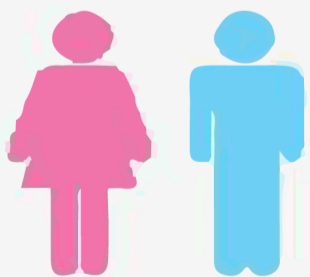
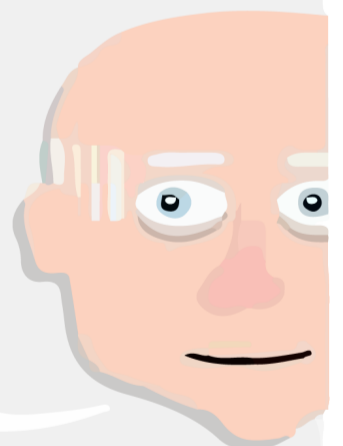


**Borgeren har svært ved at tygge sin mad.**

**Der står ingenting i dogn- og ugeplanen om borgerens evne til at varetage egen mundpleje.**



**Borgeren fortæller selv, at han/hun ikke borster tænder, eller har svært ved det.**



**Borgeren skal have hjælp til toiletbesøg. Der er der stor sandsynlighed for at borgeren derfor også skal hjælpes med mundplejen.**

**Du har aldrig selv hjulpet borgeren med tandborstning.**



**Borgeren har ofte gener fra sin protese.**

